



NIEUWE RUIMTE THE HAPPY STREET GUIDE



UNIVERSITEIT VAN AMSTERDAM

STARTPUNT



EEN NIEUW PERSPECTIEF









≠













≠

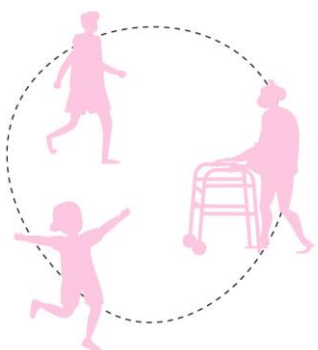


VAN 1 NAAR 10 DIMENSIES



10 DIMENSIES VAN DE STRAAT

DE STRAAT...



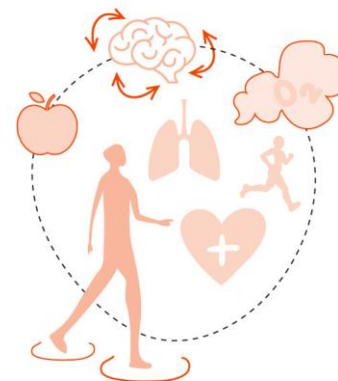
..is voor iedereen



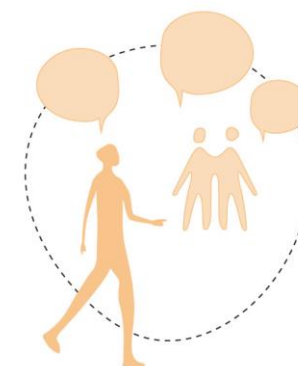
..is veilig



..stimuleert de beleving



..is een gezonde omgeving



..is openbaar domein



..heeft mobiliteit op maat



..is een ecosysteem



..is klimaatadaptief



..creëert waarde



..heeft een identiteit



1. DE STRAAT IS VOOR IEDEREEN





2. DE STRAAT IS VEILIG





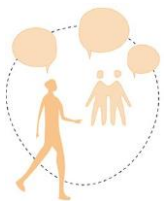
3. DE STRAAT STIMULEERT DE BELEVING





4. DE STRAAT IS EEN GEZONDE OMGEVING





5. DE STRAAT IS OPENBAAR DOMEIN





6. DE STRAAT HEEFT MOBILITEIT OP MAAT





7. DE STRAAT IS EEN ECOSYSTEEM





8. DE STRAAT IS KLIMAATADAPTIEF





9. DE STRAAT CREËERT WAARDE

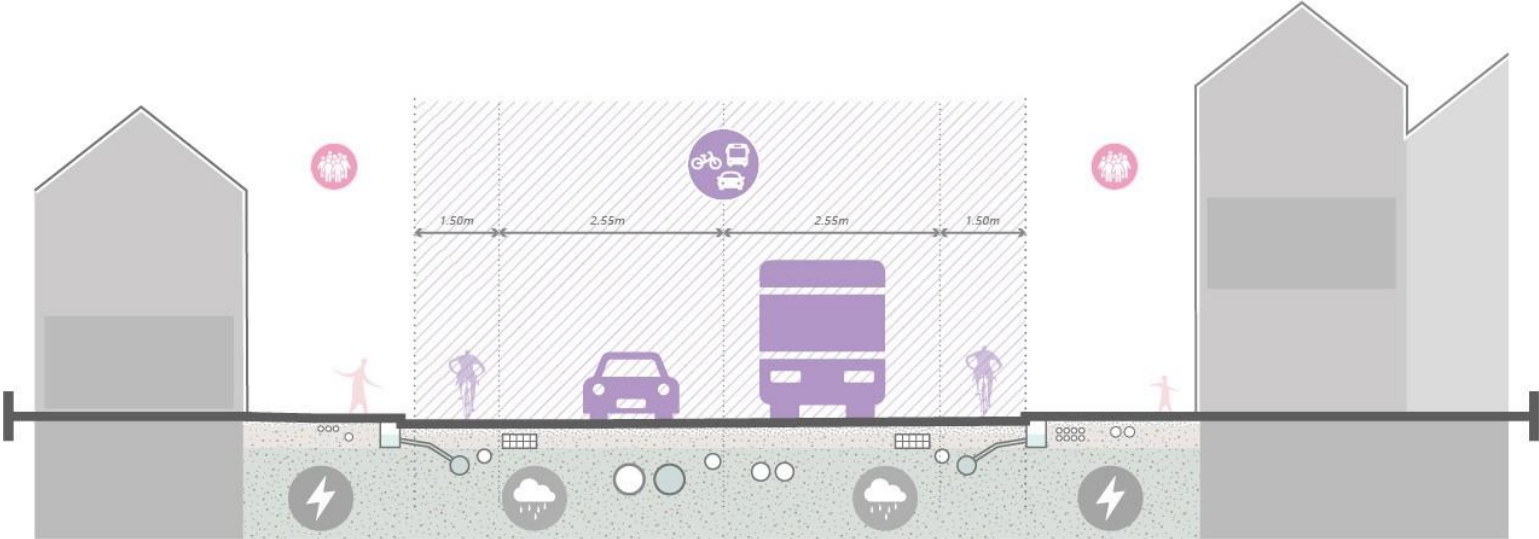




10. DE STRAAT HEEFT EEN IDENTITEIT



EEN NIEUW PERSPECTIEF

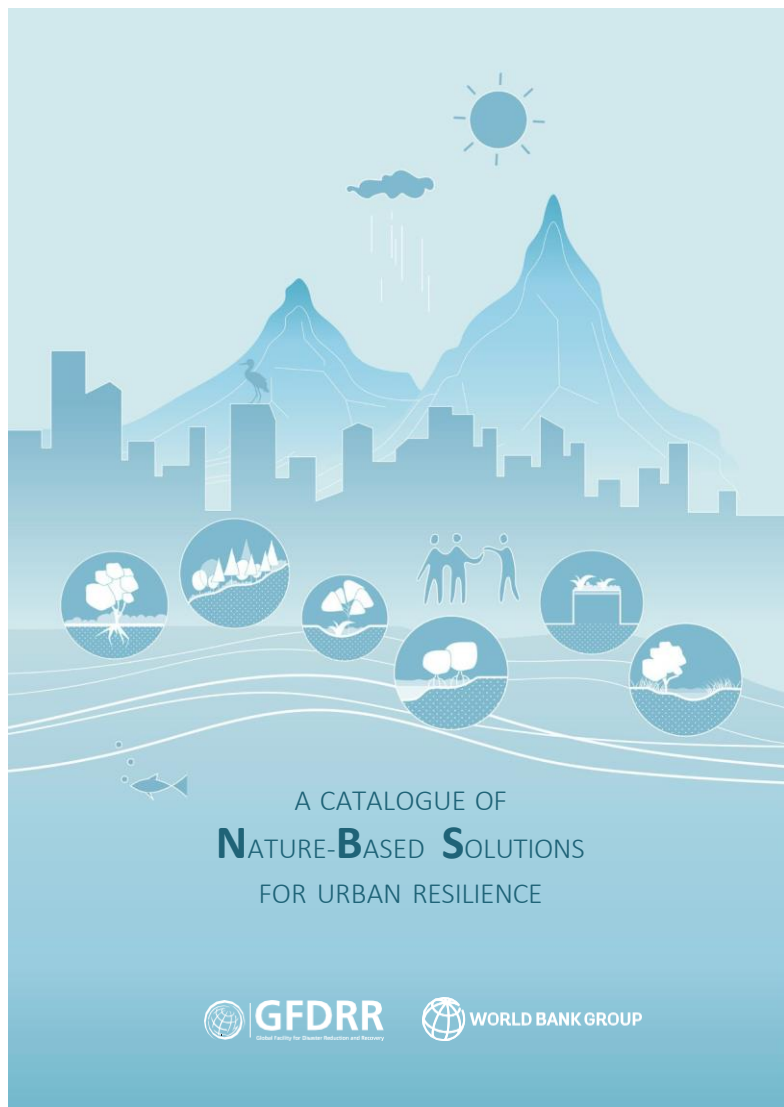


A photograph of a residential development featuring a row of modern, two-story brick houses with dark grey roofs. In the foreground, there is a lush green area with a small pond and a wooden play structure consisting of a net bridge over the water. Several children are playing in the water and on the play structure. The scene is framed by large green leaves in the foreground, suggesting a natural, integrated environment.

NATURE-BASED SOLUTIONS

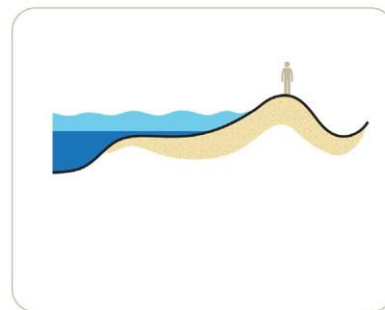
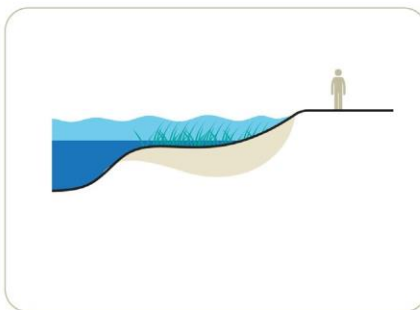
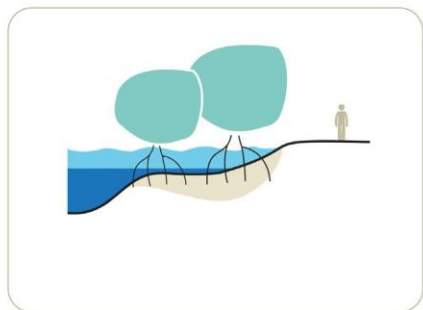
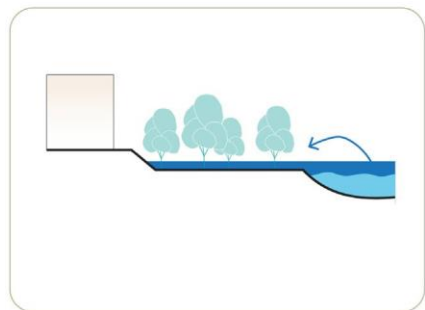
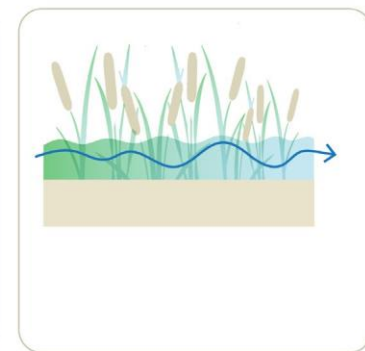
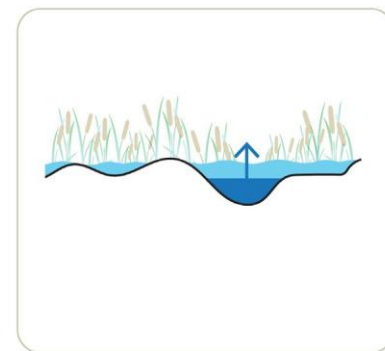
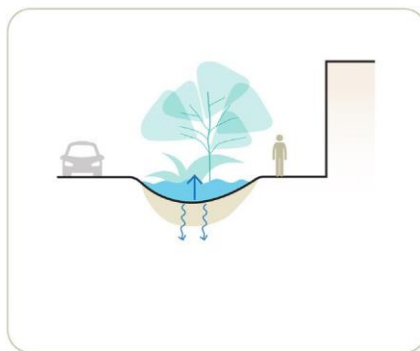
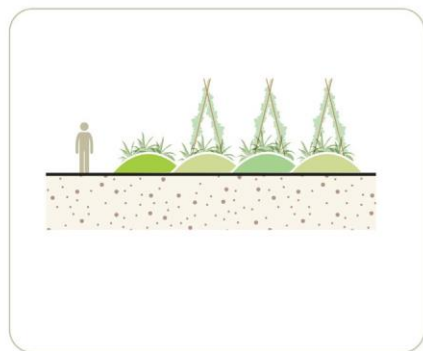
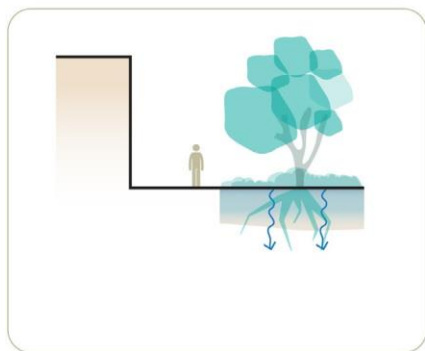
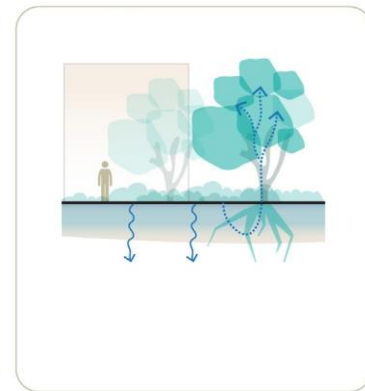
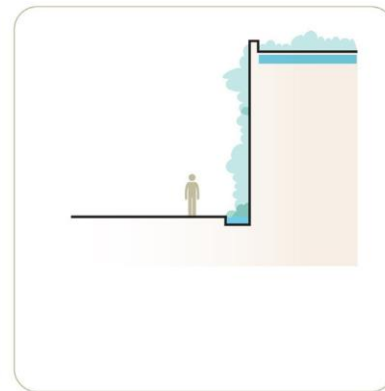
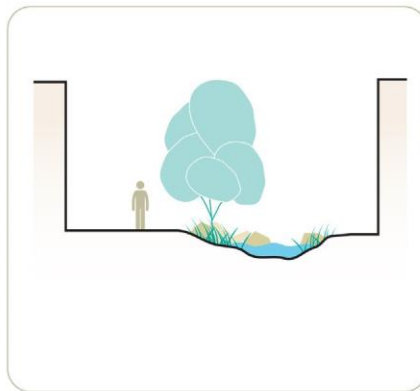
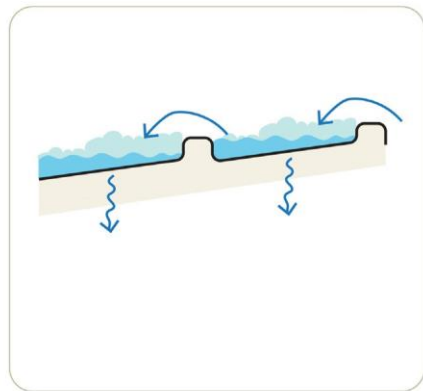
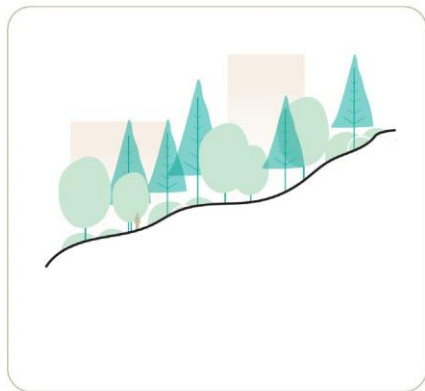
A CATALOGUE OF NATURE-BASED SOLUTIONS FOR URBAN RESILIENCE

IN OPDRACHT VAN THE WORLD BANK



NATURE-BASED SOLUTIONS

NATUURLIJKE BOUWSTENEN VOOR DE STAD



NATURE-BASED SOLUTIONS AT

COP26

01-12 NOV 2021

GLASGOW



INFRASTRUCTUUR



LANDSCHAP



Naar een gezonde stad te voet, Nederland

In opdracht van het College van Rijksadviseurs



VERDICHTING



MOBILITEITSHUB



LUCHT ZUIVERING



COMPACTE STRAAT



EMISSIE REDUCTIE

WARMTE REDUCTIE



MINDER FOSSIELE
BRANDSTOFFEN

SHARED SPACE

BUFFER CAPACITEIT

LEVENSZYCLUS
ONDERHOUD

+ INFILTRATIE

WATER ZUIVERING



Naar een gezonde stad te voet, Nederland

In opdracht van het College van Rijksadviseurs



IDENTITEIT VAN DE GEMEENSCHAP



VEILIGHEID 'S NACHTS



GEVOEL VAN VERBONDENHEID



SOCIAAL INCLUSIEF

SOCIALE CONTROLE

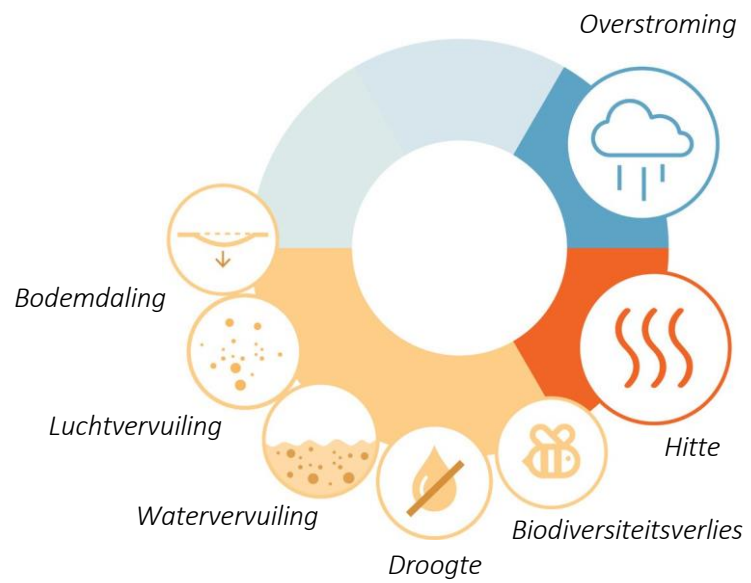


STIMULEREN VAN
LOKALE ECONOMIE



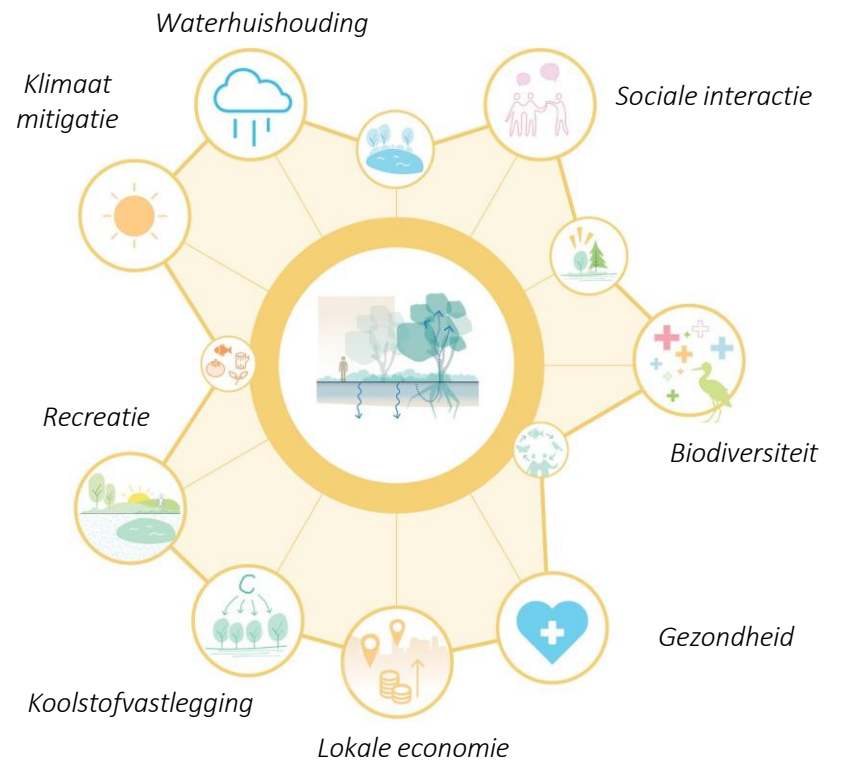
SOCIALE INTERACTIE

OPGAVES



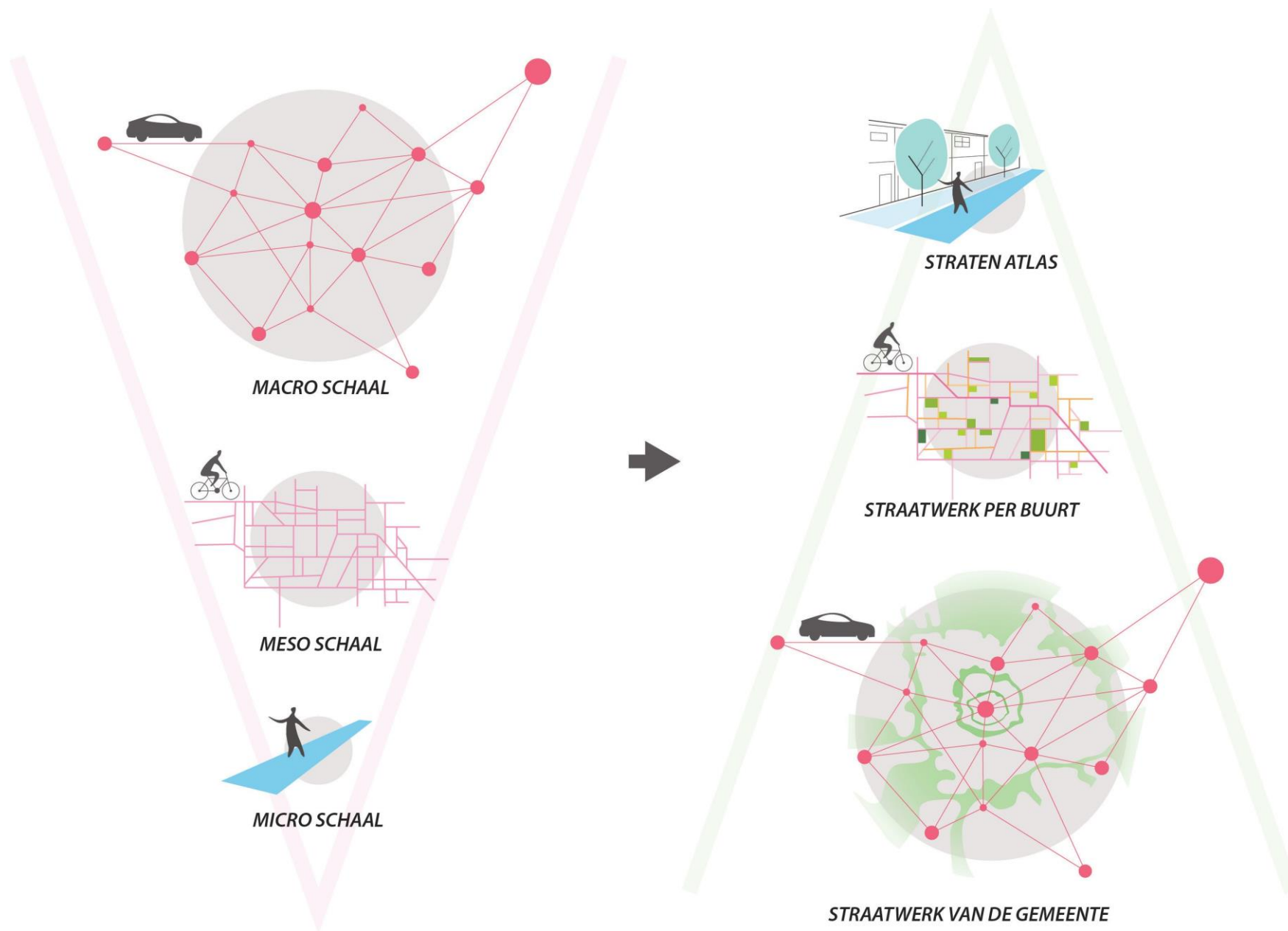
+

KANSEN



METHODE

VAN STRAAT NIVEAU NAAR STADSSCHAAL



DE STRAAT

DE STRAAT

14 STRAATTYPOLOGIEËN



PERSPECTIVISCHE DOORSNEDES

NU, STRAKS EN LATER

HUDIDIGE SITUATIE



STRAKS



LATER



SPIDER DIAGRAMS

NOW, SOON EN LATER

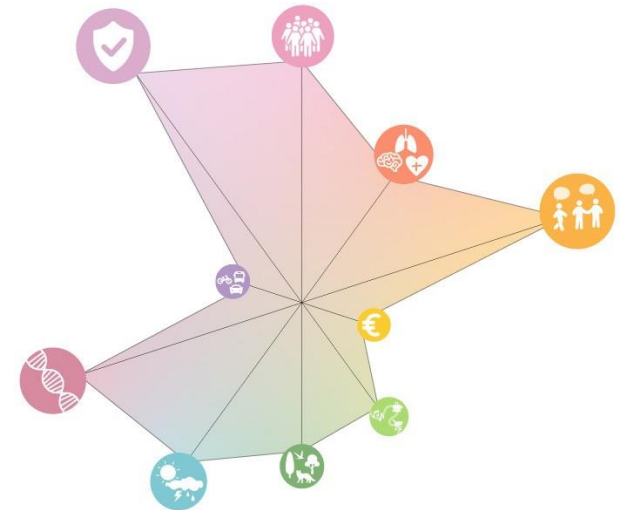
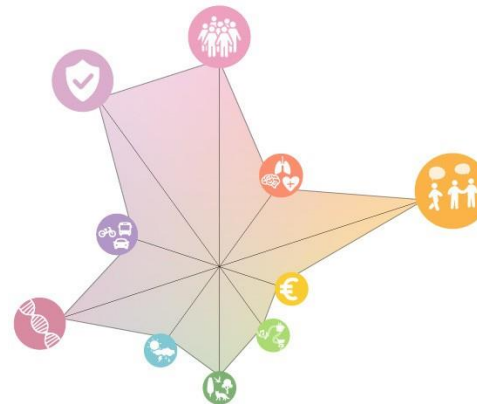
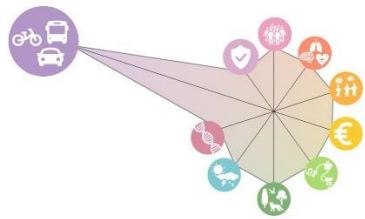
CURRENT SITUATION



SOON

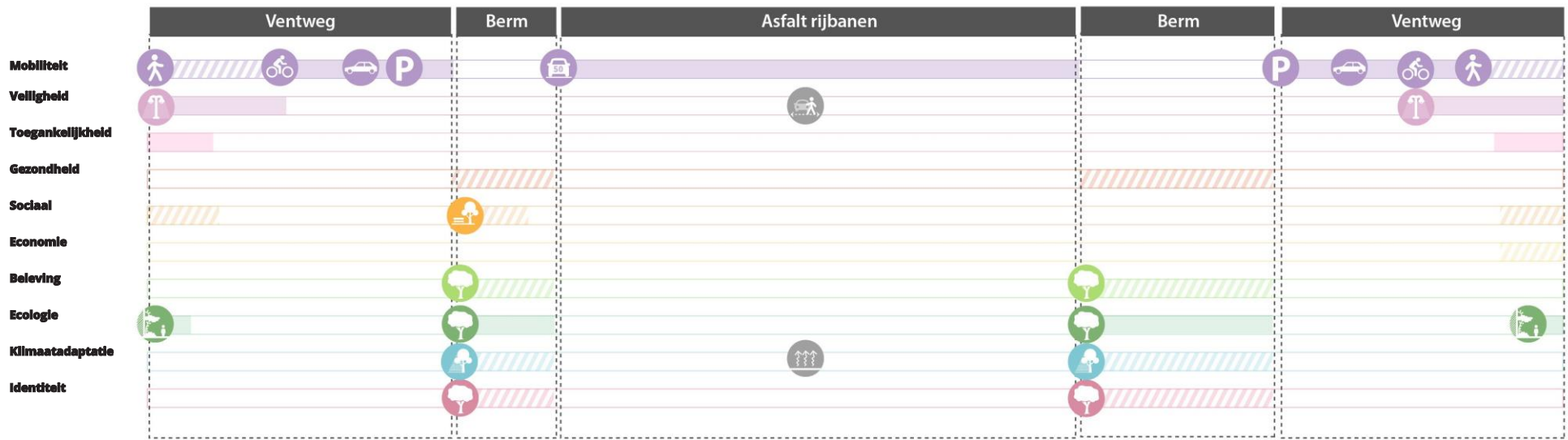
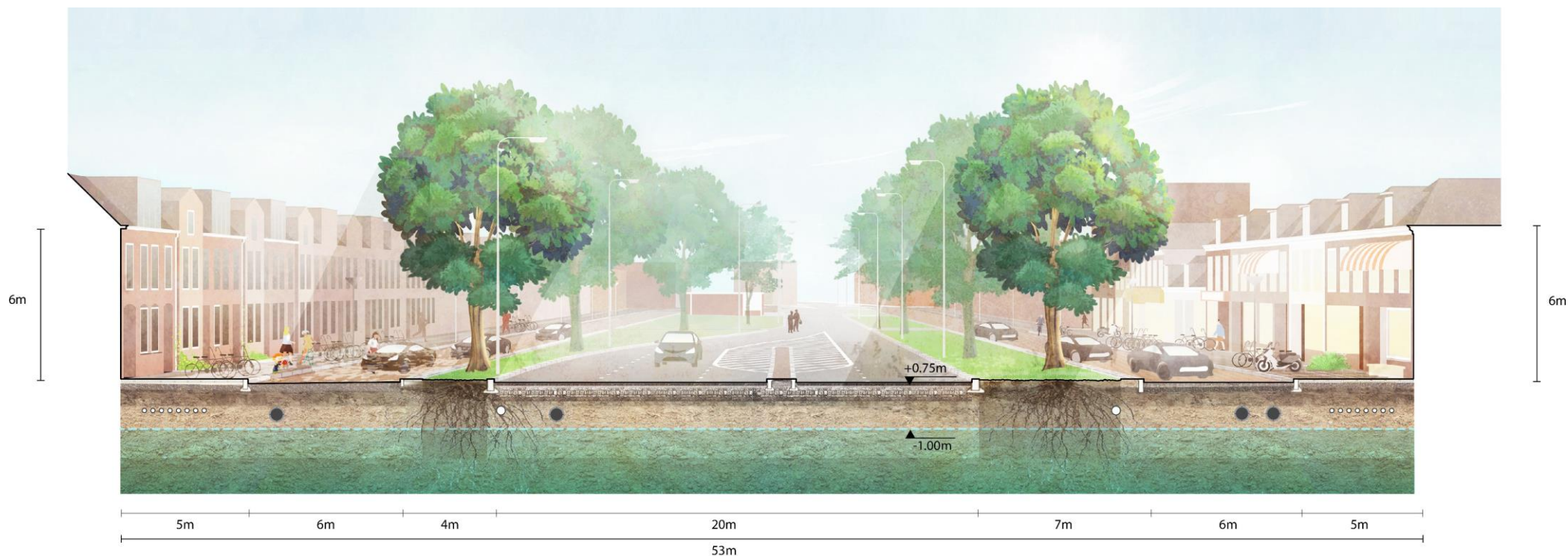


LATER



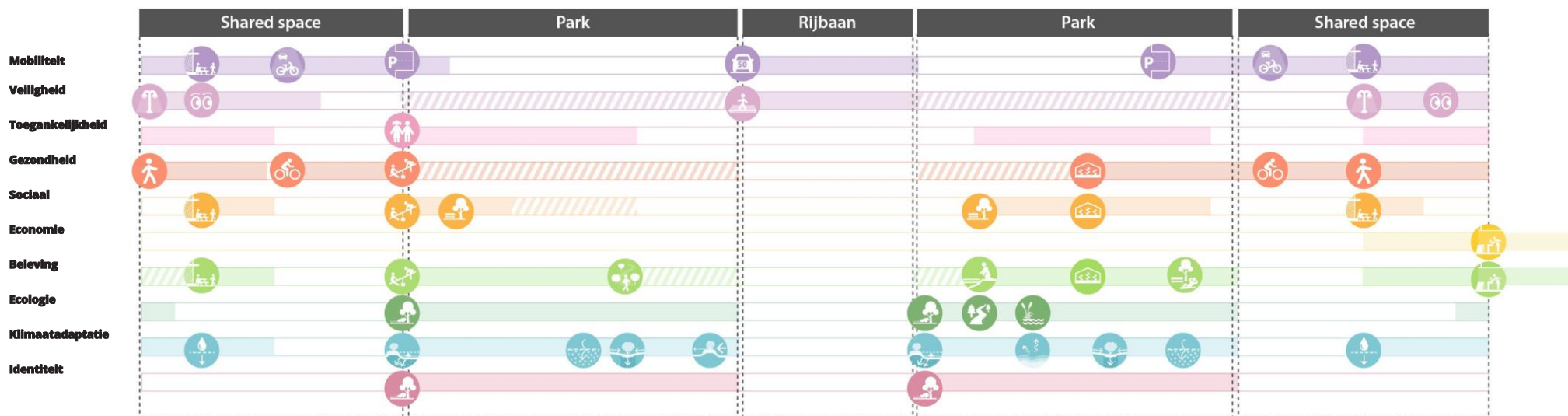
STADSRADIAAL AANRIJROUTE

NU



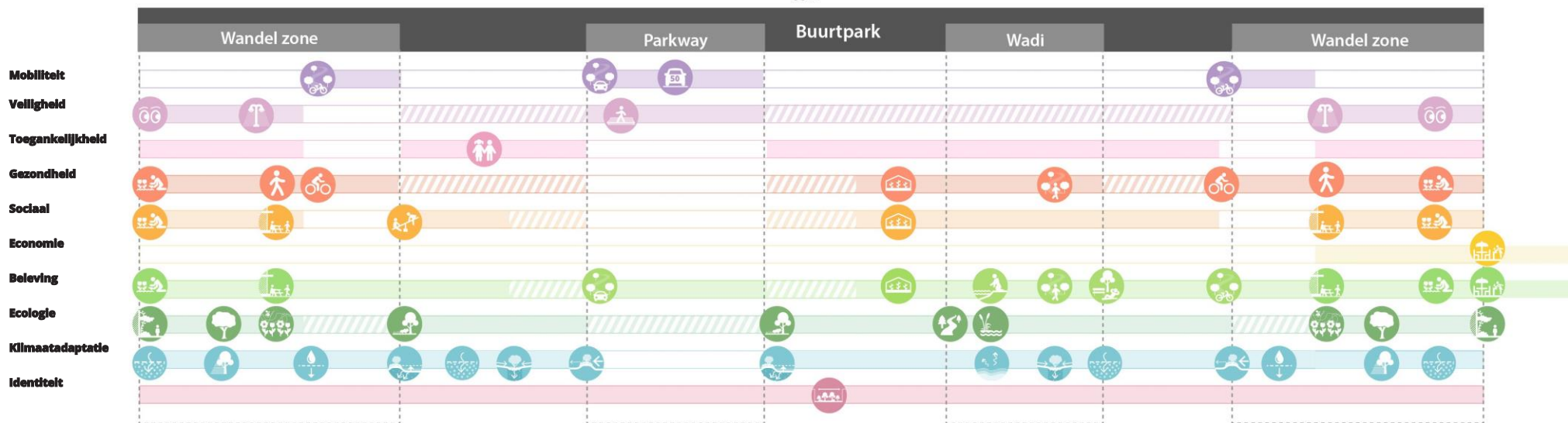
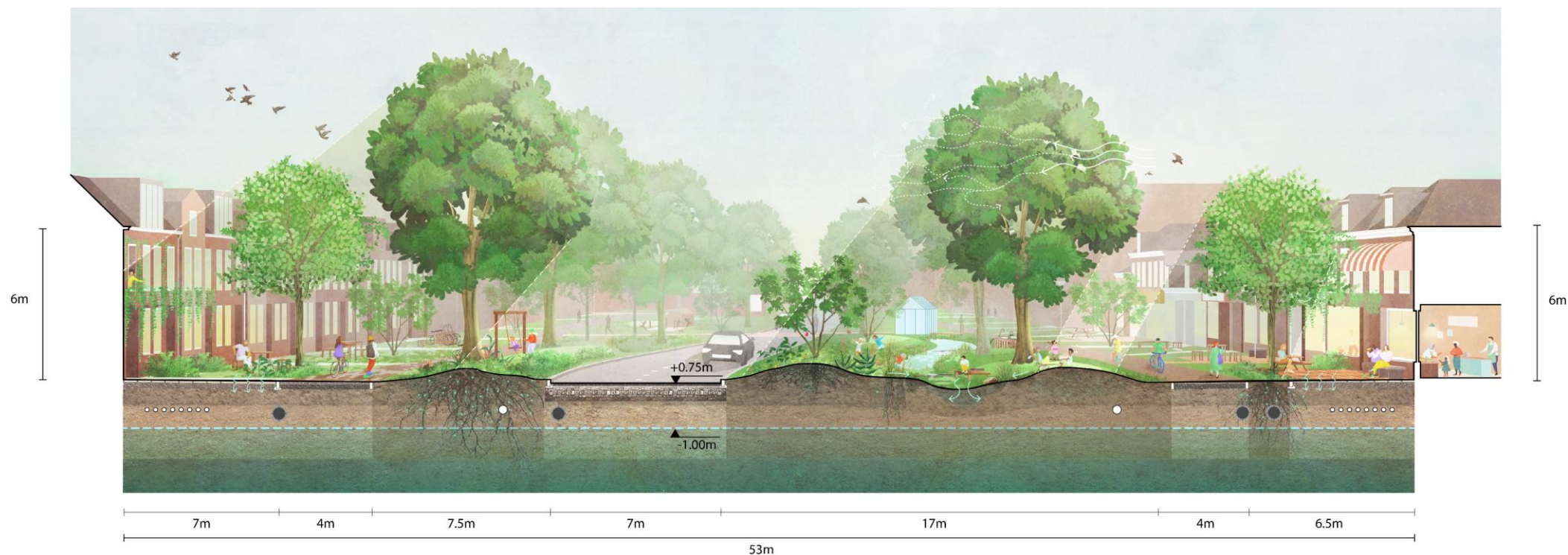
STADSRADIAAL AANRIJROUTE

STRAKS



STADSRADIAAL AANRIJROUTE

LATER

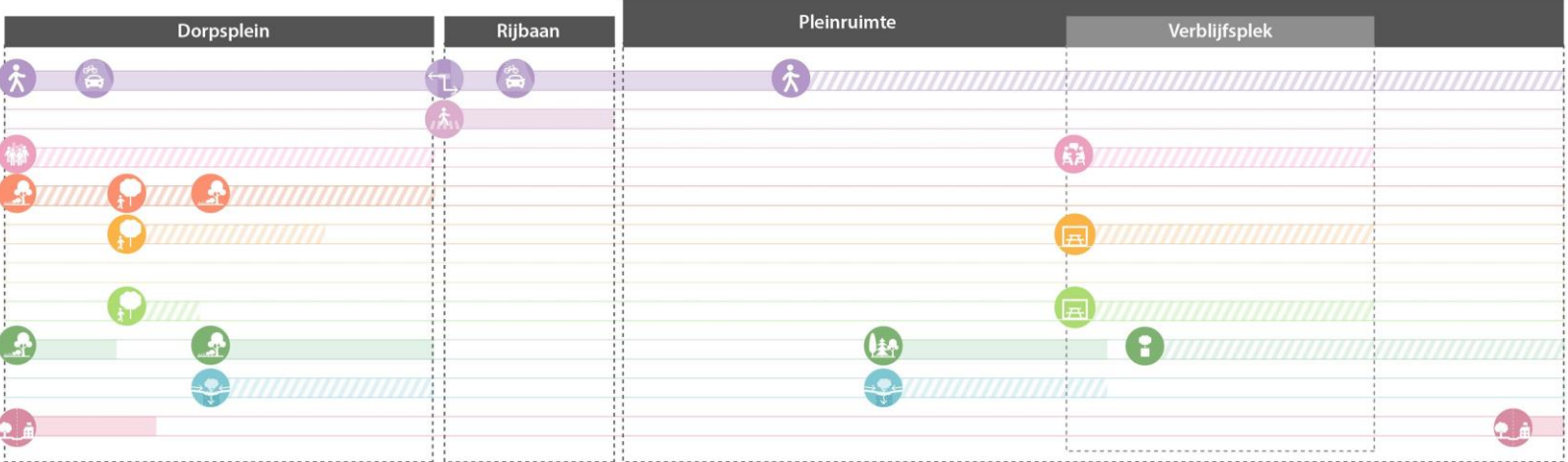


DOORGAANDE DORPSSTRAAT

HUIDIGE SITUATIE

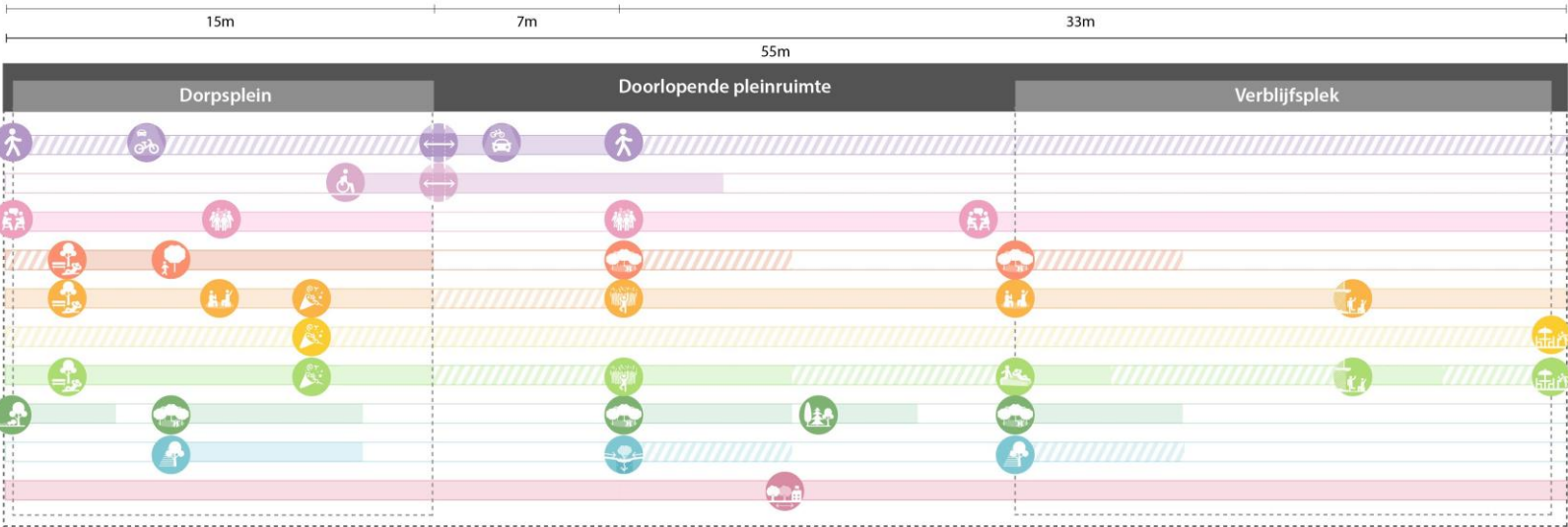


- Mobiliteit**
- Veiligheid**
- Toegankelijkheid**
- Gezondheid**
- Sociaal**
- Economie**
- Beleving**
- Ecologie**
- Klimaatadaptatie**
- Identiteit**



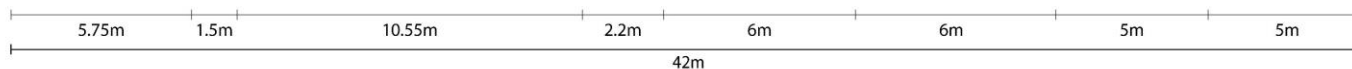
DOORGAANDE DORPSSTRAAT

STRAKS

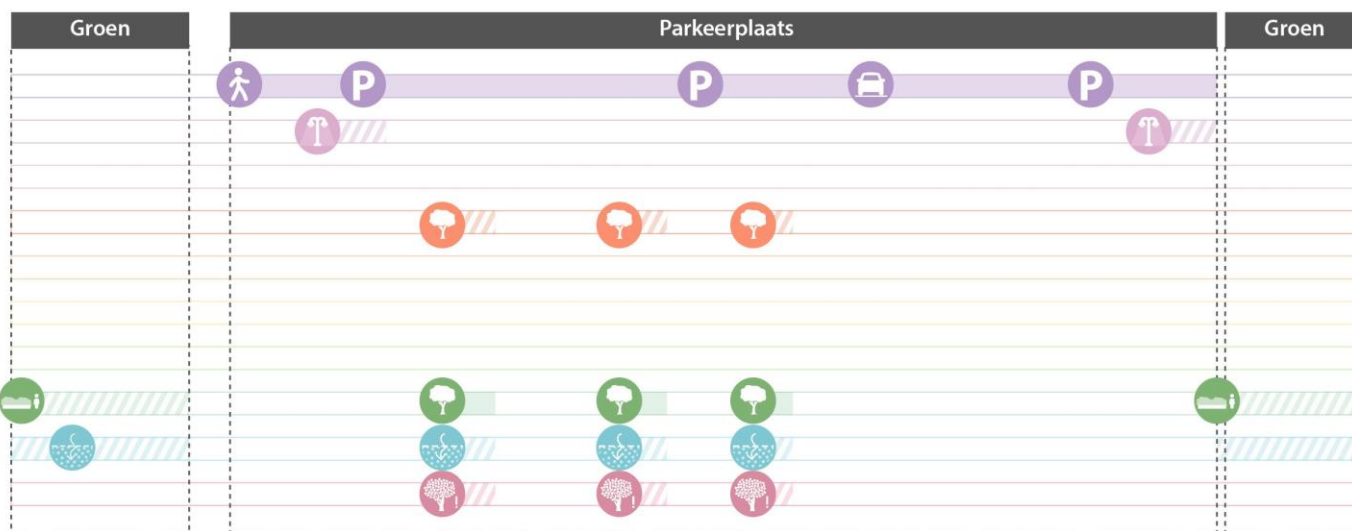


WOONERF

NU

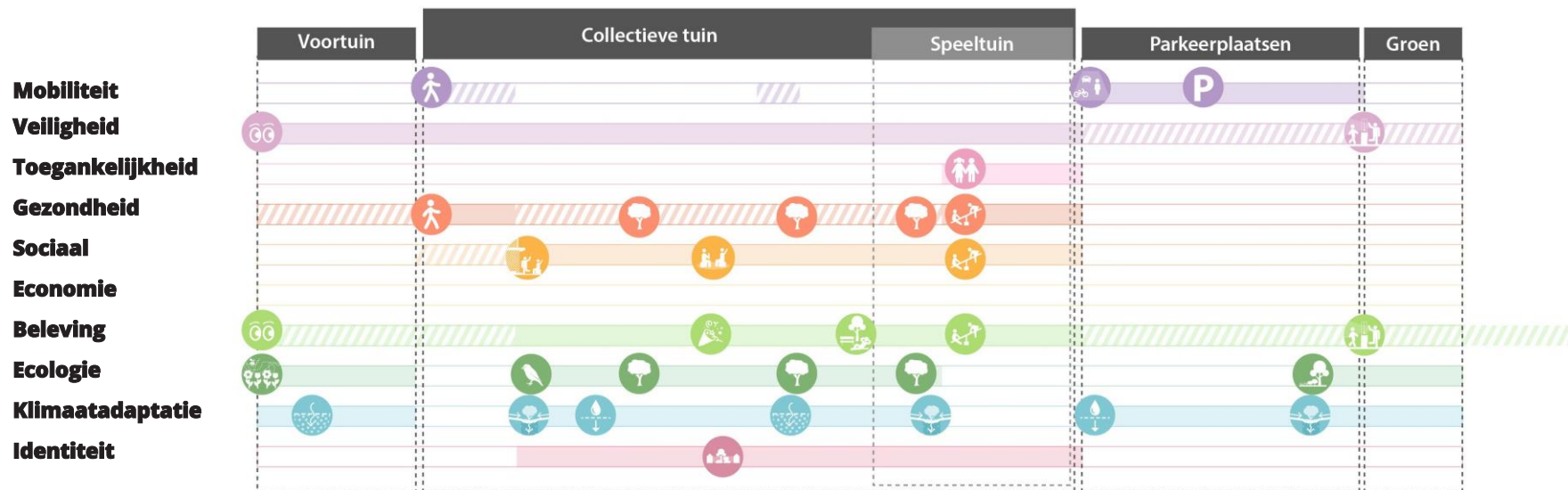


- Mobiliteit**
- Veiligheid**
- Toegankelijkheid**
- Gezondheid**
- Sociaal**
- Economie**
- Beleving**
- Ecologie**
- Klimaatadaptatie**
- Identiteit**



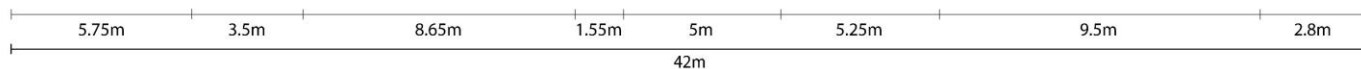
WOONERF

STRAKS

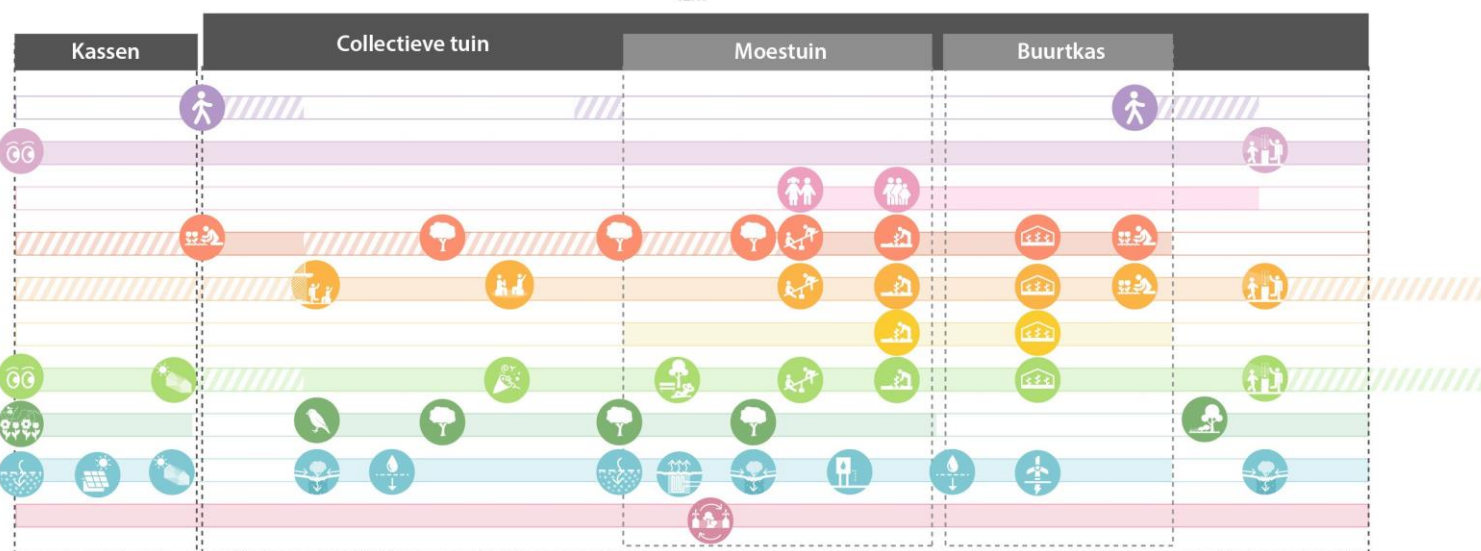


WOONERF

LATER



- Mobiliteit**
- Veiligheid**
- Toegankelijkheid**
- Gezondheid**
- Sociaal**
- Economie**
- Beleving**
- Ecologie**
- Klimaatadaptatie**
- Identiteit**



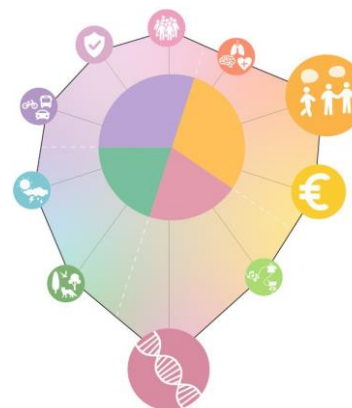
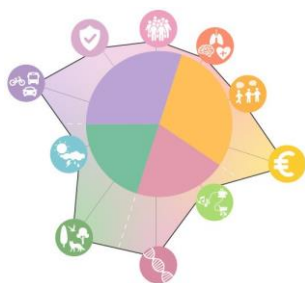
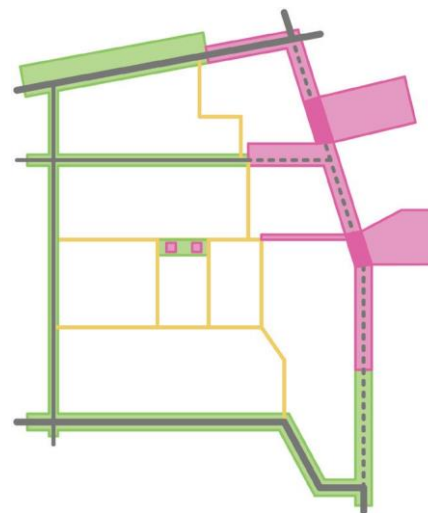
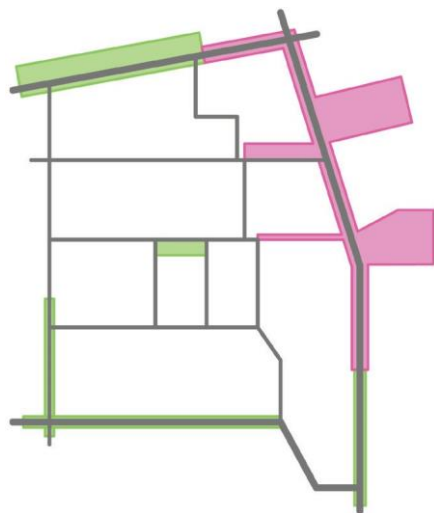
DE BUURT

DE BUURT

HUIDIGE SITUATIE



ALTERNatieve ORGANISATIE







VIER STRATEGISCHE RAAMWERKEN

GROEN-BLAUWE RAAMWERK

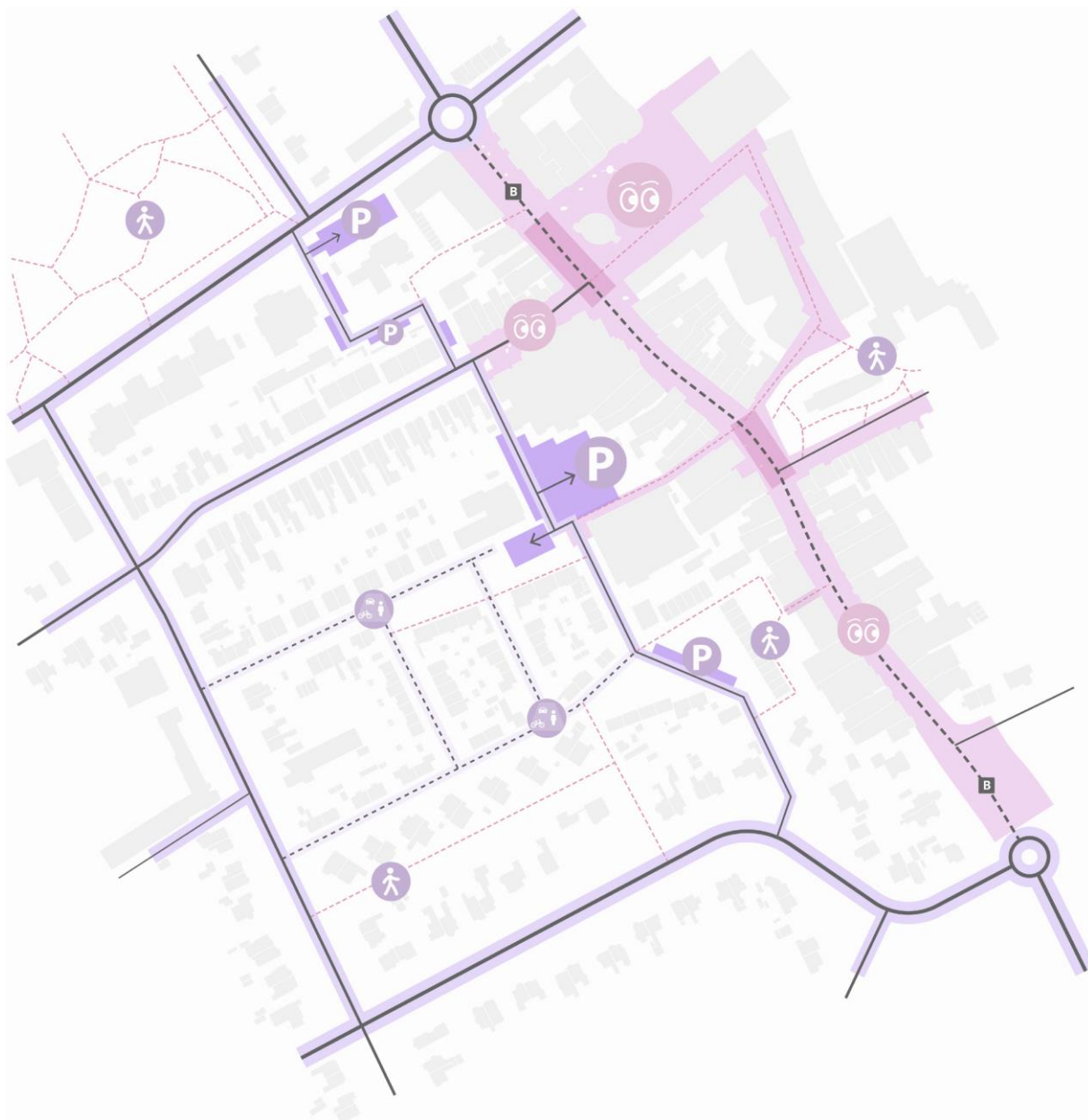


Groen-blauwe netwerken:

- *Ecologie*
- *Klimaatadaptatie*

VIER STRATEGISCHE RAAMWERKEN

MOBILITEITSRAAMWERK

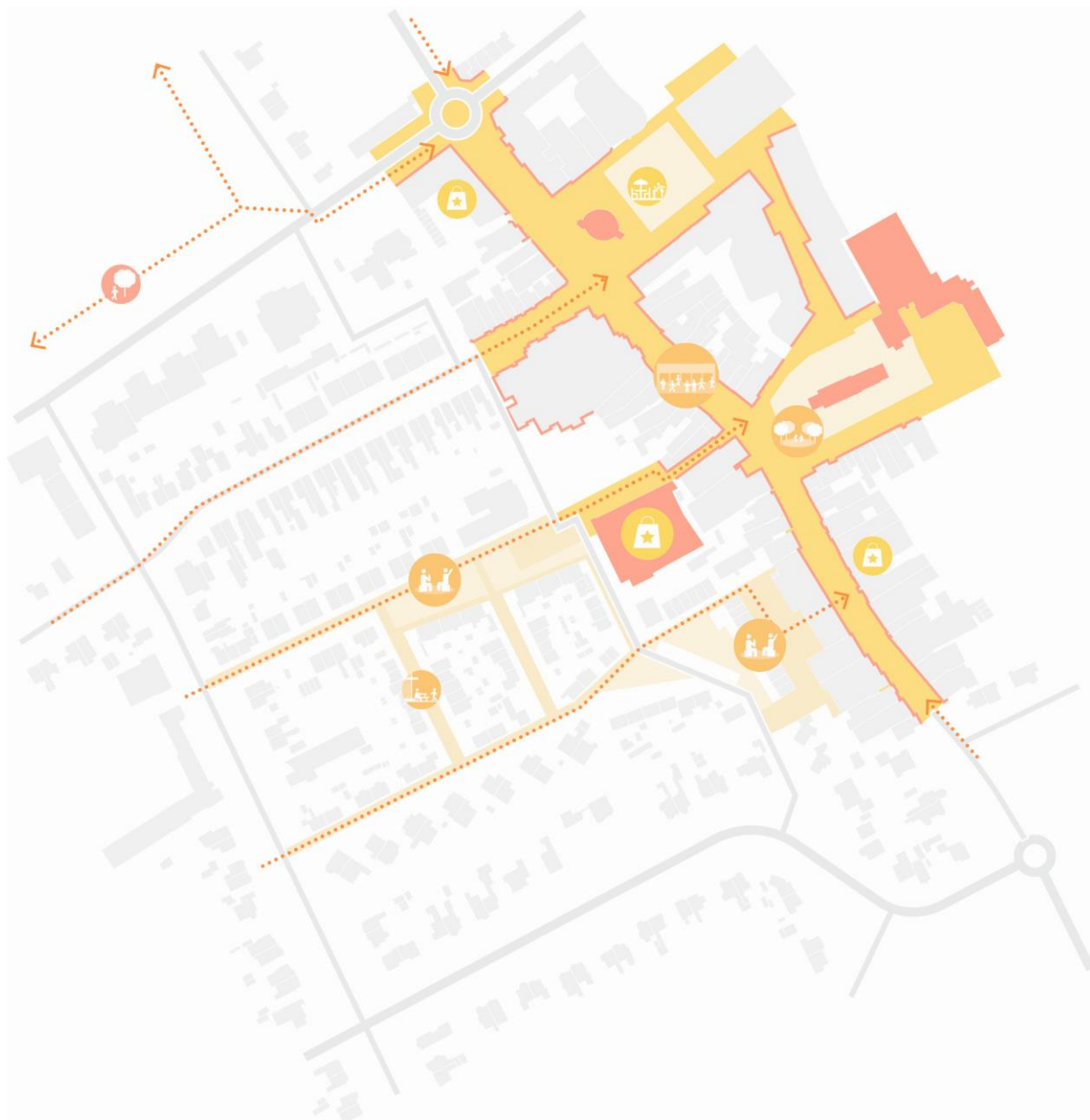


Mobiliteitsnetwerk:

- *Mobiliteit*
- *Veiligheid*
- *Toegankelijkheid*

VIER STRATEGISCHE RAAMWERKEN

SOCIAAL RAAMWERK

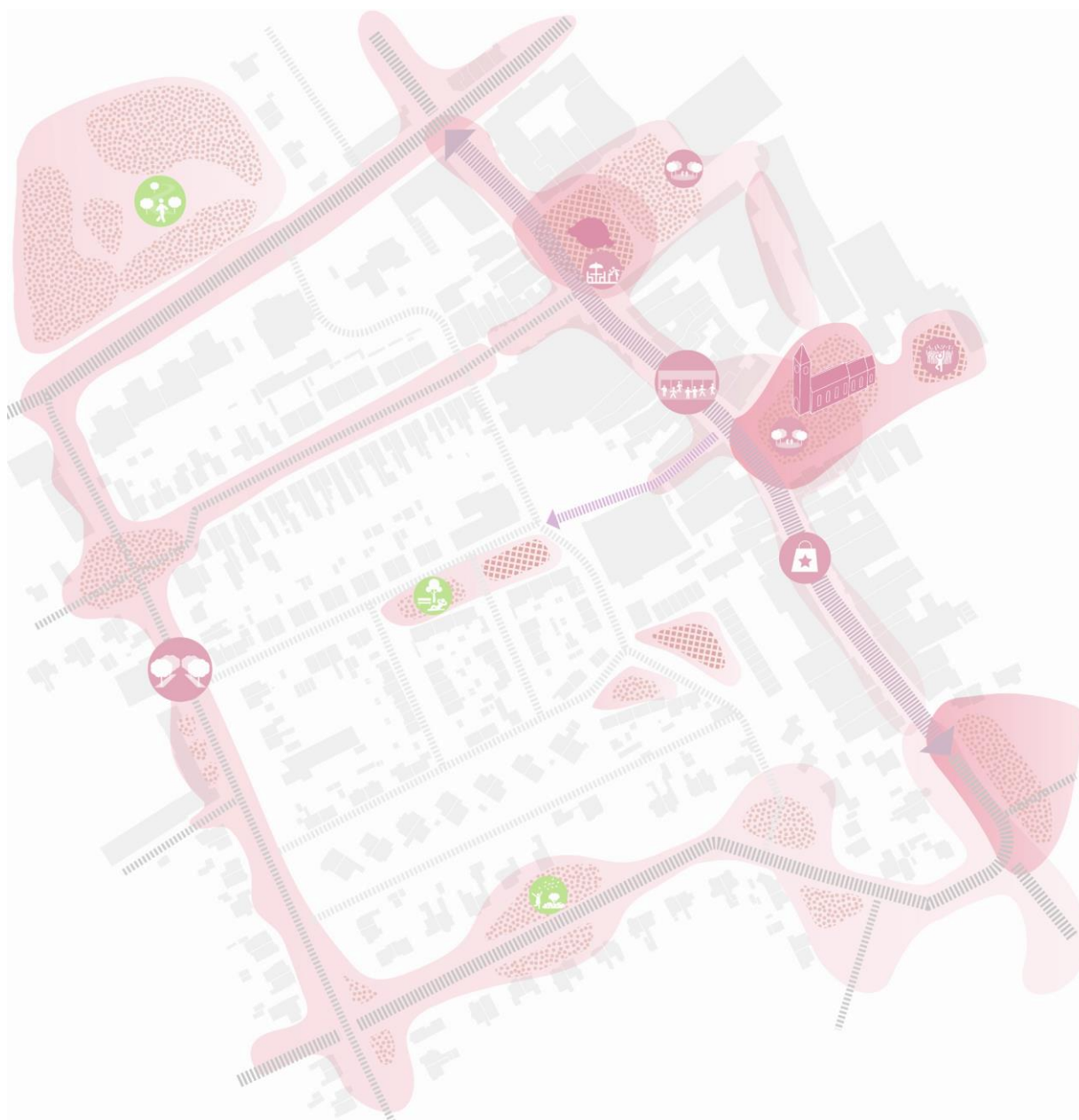


Sociaal/programma:

- *Gezondheid*
- *Sociale cohesie*
- *Economie*

VIER STRATEGISCHE RAAMWERKEN

BELEVINGSRAAMWERK



Beleving:

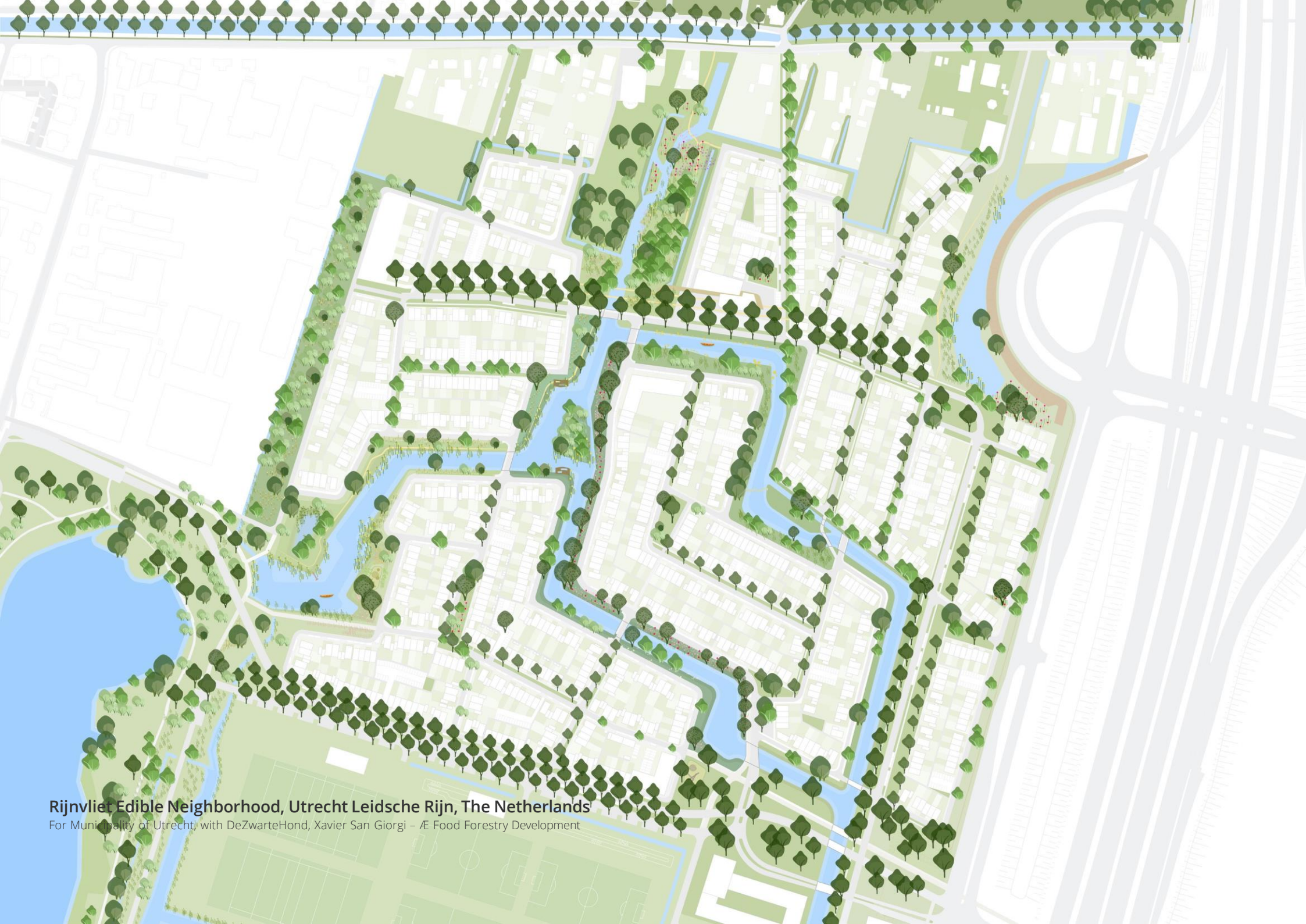
- *Beleving*
- *Identiteit*

ALTERNATIEVE ORGANISATIE

HAREN



BIJZONDERE LEEFLANDSCHAPPEN



Rijnvliet Edible Neighborhood, Utrecht Leidsche Rijn, The Netherlands

For Municipality of Utrecht, with DeZwarteHond, Xavier San Giorgi – Æ Food Forestry Development







The image shows four children standing on a brick-paved area, holding a blue sign. They are wearing green safety vests with 'Rijnvliet' and 'ESTRADA WOLFF' printed on them. The child on the far left is a girl with blonde braids in a pink jacket. The child in the middle is a girl with curly hair in a pink jacket. The child on the far right is a boy in a black jacket. The sign they are holding is blue with white text. In the background, several adults are visible, including one holding a camera. The ground is made of red bricks and dark asphalt.

Daslookstraat Rijnvliet

Allumursinum - pittige voorjaarsbloem
winterse knoflookteentjes















felixx

LANDSCAPE
ARCHITECTS
& PLANNERS

 @felixx_landscape

 @felixx.design

 company/felixx